

9 razones para el cambio, nuevas oportunidades para las personas.



Presentación

01

Los últimos años han generado cambios profundos: en las necesidades de las personas, el mercado laboral, las actividades de las empresas, las competencias y perfiles de los profesionales, la manera de relacionarnos y de aliarnos o la forma de lograr recursos, obtener financiación o colaborar.

Seguimos teniendo una de las tasas más altas de paro y estamos muy por encima de la media europea en cuanto a paro juvenil. Todos estos cambios y nuevas necesidades requieren ideas y repensar la forma de hacer hasta el momento.

Debemos mejorar las oportunidades de los colectivos que necesitan mayor protección.

Este congreso, que coincide con las décimas Jornadas de la entidad, pretende ser un espacio para compartir nuevos modelos: de ocupación y empleo, de prestar apoyos a las personas con discapacidad intelectual de relacionarse con el entorno.

El primer bloque, jueves y viernes por la mañana, se dedica a reflexionar sobre las oportunidades en ocupación y empleo.

El viernes por la tarde compartiremos algunos cambios, ya sean en servicios de la fundación o de ámbito general. A lo largo de la jornada del sábado, y con el objetivo de conocer más nuestro trabajo, se presentarán algunos de los proyectos realizados por diferentes equipos de la entidad.



JUEVES 26 DE MAYO

JUEVES 26 DE MAYO

Oportunidades para la ocupación y el empleo.

El valor público del cambio. Cómo conseguirlo

16.00h. Inauguración, Conseller de Treball, Comerç i Indústria, Iago Negueruela, vicepresidente del IMAS, Javier de Juan y presidenta de Amadip Esmert Fundació, Montserrat Fuster Cabrer. Presentación, gerente, Fernando Rey-Maqueira.

16.50 – 17.10h. “Las ondas gravitacionales interpersonales”, miembro de la junta de Amadip Esmert Fundació y abuelo, Enric Benito Oliver.

17.10 – 17.30h. “Qué puede hacer la Administración para mejorar las oportunidades de los colectivos vulnerables”, Director General de Treball, Llorenç Fou.

17.30 – 17.50h. “Cómo fomentar, desde la Administración Pública, la inserción sociolaboral de las personas con discapacidad intelectual”, Director insular de persones amb discapacitat IMAS, José Manuel Cortalo.

Conferencia:

17.50 – 18.50h. “Iniciativas innovadoras en el empleo para colectivos vulnerables”, Marcel Jansen, experto en Macroeconomía y Economía Laboral. Profesor titular Universidad Autónoma de Madrid y Doctor en Economía por el Instituto Universitario Europeo de Florencia. Integrante de FEDEA.

18.50 a 19.20h. Descanso

Respuestas a las nuevas oportunidades

19.20 – 20.20h. Itinerarios personales: orientación, flexibilidad, servicios sociales, y empleo. Presentación de experiencias.

 **19.20 – 19.40h.**
Gureak

 **19.40 – 20.00h.**
Asprodes

 **20.00 – 20.20h.**
Modelo Esmert

Rebelión en las aulas

9.30 – 10.15 h. **Conferencia:** “Las mejores escuelas del mundo. El coaching educativo”, especialista en coaching educativo y gestión de redes y equipos, Ina San José.

10.15 – 11.00h. La experiencia de cambio del Instituto Antoni Maura. Jefa de estudios, Laura Monzó Lozano y directora, Myria Fuentes Milani.

11.00 – 11.45h. “¿Qué es lo más flexible de una habitación? ¡Tú!”, diseñadora, experta en innovación educativa a través del diseño de nuevos espacios y mobiliarios, Rosan Bosch.

11.45 – 12.15h. **Descanso**

La Formación Profesional Dual. Presentación de experiencias

12.15 – 12.35h. “Cooperar para formar. La alianza para la Formación Profesional Dual”. Senior Project Manager Fundación Bertelsmann, Ignacio de Benito.

12.35 – 12.55h. “La Formación Profesional Dual. La experiencia innovadora en Baleares”, jefa de departamento SOIB, Marta Ureda.

12.55 – 13.15h. “Cambios normativos con valor público”, abogada y miembro Amadip Esment Fundació, Sueyo Cons.

13.15 – 13.35h. “Aprender y trabajar disfrutando”. La experiencia Esment Escola Professional. Visiones de un aprendiz, de un tutor, de la empresa y de Esment Escola Professional.

Miradas hacia el cambio. Nuevas oportunidades para las personas.

16.00h. Bienvenida, Consellera de Serveis Socials i Cooperació, Fina Santiago, vicepresidente del IMAS, Javier de Juan, alcalde Ajuntament de Palma, José Vila, presidenta Amadip Esment Fundació, Montserrat Fuster Cabrer. Presentación del balance social 2015, gerente, Fernando Rey-Maqueira.

16.30 – 16.50h. Nuevas oportunidades en formación, ocupación y empleo. Asprodes, Gureak y Esment.

16.50 – 17.10h. “¿Por qué cambiar en nuestras organizaciones?”, director general de desarrollo corporativo Grupo Amás, Oscar Arcia.

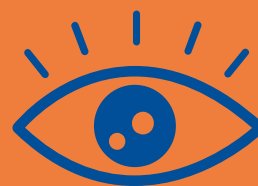
17.10 – 17.30h. “Equipo con resultados”, Ampans.

17.30 a 18.00h. **Descanso**

18.00 – 18.20h. “Otras escuelas, otro aprendizaje”, especialista en coaching educativo y gestión de redes y equipos, Ina San José.

18.20 – 18.40h. “Así cambia el universo. Las ondas gravitacionales”. Licia M. Montes, doctora en Física, investigadora principal de la colaboración científica LIGO en la UIB, único grupo español que forma parte del descubrimiento de las ondas gravitacionales.

18.40 – 19.00h. “El valor para las personas. Disfrutar, el desarrollo, la tranquilidad y los vínculos. El apoyo en la vivienda”, Amadip Esment Fundació.



MIRADAS HACIA
EL CAMBIO

Conoce Amadip Esment Fundació

9.30 – 13.00h. Presentación de algunos proyectos de la entidad. Un momento para conocer, de primera mano y junto a profesionales y voluntarios, cómo tratamos de mejorar la atención a las personas y el camino por el que avanza la fundación. Es la ocasión para acercar la entidad a toda la sociedad.

A través de 15 talleres, de corta duración y en 8 espacios diferentes, grupos de profesionales, voluntarios y familias, contarán algunas de las historias más relevantes de 2015.

Por comodidad y distribución de espacios, es aconsejable ver 6 talleres y elegir una de las 2 zonas (porches o naves).

13.00 – 15.30h. Picoteo de productos Forn pes de sa Palla (opcional).

Inscripciones en:
congreso2016.amadipesment.org



Naves Weyler
Avda. del Cid, Km. 1,1
Son Ferriol
07198 Palma
T. 971 717 773

www.amadipesment.org

Colaboran:

habitissimo

